

راهنمای آموزشی بیماران

کله سیستیت و سنگ کیسه صفرا

جراحی از طریق لاپاراسکوپی

۱۳۰

زیرنظر:

دکتر هادی کاظمی

رئیس مرکز تحقیقات علوم اعصاب شفاء

دکتر علی واحدی

متخصص جراحی عمومی

مسئول فنی بیمارستان خانم الاتیبا (ص)

تهیه کننده:

دفتر پرستاری

دپارتمان آموزش بیماران

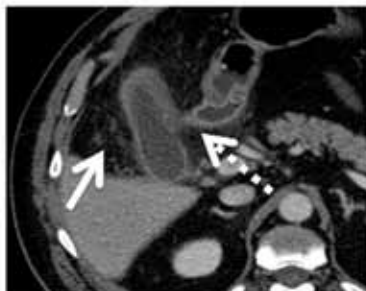
دستگاه گوارش شامل دهان، حلق، مری، معده، لوزالمعده، کبد، دستگاه صفراوی، روده کوچک، و روده بزرگ است. کبد بزرگترین غده بدن است، ۱۵۰۰ گرم وزن داشته و در قسمت بالایی شکم قرار دارد. کبد دو لوب اصلی دارد و به وسیله کیسول فیبری نازک پوشیده شده است. سلول های آن حاوی گلیکوژن (ذخیره قند) و چربی هستند. صفرا در کبد ساخته شده، از مجاری صفراوی عبور کرده و نهایتاً در کیسه صفرا جمع شده و در آنجا غلیظ می شود. سپس وارد روده شده و در هضم چربی ها کمک می کند. کیسه صفرا کیسه ای ست گلابی شکل و در سطح زیرین کبد قرار دارد.



کله سیستیت یا التهاب کیسه صفرا:

التهاب حاد یا مزمن کیسه صفرا است. بیشتر اوقات علت آن سنگ های صفراوی می باشد و با افزایش سن خطر تشکیل سنگ نیز بالا می رود. عواملی مثل زمینه خانوادگی، چاقی، رژیم غذایی پرچربی و





پرکاری، دیابت، بیماری کبدی، التهاب پانکراس (لوزالمعده)، تنگی مجرای صفراوی، مصرف داروی ضد کلسترول، تومورها، عوامل عفونی مثل هیپاتیت، سطح بالای استروژن در زنان، قرص های ضد بارداری، هورمون درمانی و حاملگی در تشکیل سنگ های صفراوی دخیل اند.

علائم و نشانه ها:

سوء هاضمه، نفخ شکم، تهوع، استفراغ و آروغ زدن بعد از وعده های غذایی، درد در ناحیه سر دل، که به پشت و بین شانه ها یا شانه راست کشیده می شود. تب خفیف یا شدید همراه با ادرار، حساس شدن شکم و سفتی شکم می باشد. آزمایش های خون، سونوگرافی و سی تی اسکن روش های رایج تشخیص کله سیستیت و مشکلات صفراوی هستند.





درمان کله سیستیت حاد:

ابتدا سرم درمانی انجام شده و به دنبال ثبات وضعیت بیمار، جراحی نیمه اورژانس توصیه می شود.



مراقبت پس از عمل:

چنانچه حالت تهوع نداشته باشید می توانید روز بعد از عمل مایعات را شروع کنید. سعی کنید پس از کسب اجازه از پزشک معالج، از تخت پایین آمده و قدم بزنید. شکم به دلیل وجود گاز متورم خواهد بود. برای کاهش و یا از بین بردن درد به شما مسکن می دهند.





آموزش مراقبت از خود در منزل:

- ۱- در صورت احساس درد شدید صفراوی، افزایش ضربان قلب، رنگ پریدگی، زردی و عرق ریزش فراوان فوراً به پزشک خود اطلاع دهید.
- ۲- در صورت مرخص شدن با لوله (کاتتر) به مراقبت از آن توجه کنید: کاتتر با چسبی محکم به بدن متصل می شود تا خارج نشود. ترشحات که در کیسه ادرار جمع می شود را خالی و میزان آن را یادداشت کنید. در صورت خارج نشدن ترشحات از لوله و علائم عفونت مثل قرمزی، تورم، حساس شدن در اطراف محل، تب و لرز، فوراً به پزشک خود اطلاع دهید.
- ۳- داروهای خود را مطابق دستور پزشک مصرف کنید؛ میزان آن را کم، زیاد و یا قطع نکنید.
- ۴- عوارض جانبی داروها را بشناسید و در صورت پیدایش گزارش نمایید.



فعالیت

- از بلند کردن اجسام سنگین (بیش از ۳ کیلوگرم) خودداری کنید.
- برای ۴-۶ هفته و یا بیشتر از انجام کارهای سنگین خودداری کنید.

- در مورد زمان مجاز به دوش گرفتن از پزشک خود سؤال نمایید.
- محل سوراخ های لاپاراسکوپ باید خشک و بدون ترشح باشد، در صورت مشاهده هر گونه قرمزی، ترشح یا پزشک خود تماس بگیرید و در صورت نیاز به پانسمان از پزشک خود سؤال نمایید.
- فعالیت های خود را کم و برحسب تحمل افزایش دهید.
- رژیم غذایی شما باید کم کلسترول، و کم چربی باشد.



- چنانچه چاق هستید و یا اضافه وزن دارید آن را کاهش دهید و مراقب وزن خود باشید.

- از نوشیدن مشروبات الکلی خودداری کنید.

- در صورت اقدام به استفاده از روش های درمان تکمیلی (جایگزینی)، حتماً با پزشک خود مشورت کنید ممکن است تداخلی در درمان شما داشته باشد.

- ویزیت های منظم و پیگیری درمان را فراموش نکنید.



<p style="text-align: center;"></p> <p style="text-align: center;">راهنمای آموزشی بیماران</p> <p style="text-align: center;">کله سیستیت و سنگ کیسه صفرا / جراحی از طریق لاپاراسکوپی</p> <hr/> <p>تمام حقوق مادی و معنوی این کتاب برای مرکز تحقیقات علوم اعصاب شفاء محفوظ است.</p> <p>تجربش - دلشیب - خیابان رضایی - کوی مرتضی عباسی - پلاک ۲ - واحد ۲ تلفن: ۰۲۱-۳۳۷۳۹۰۱ - ۳۳۷۳۹۰۲ - تلفکس: ۰۲۱-۳۳۷۳۹۰۲</p> <hr/> <p>ناشر: انتشارات میرماه (۱۳۹۰-۲۲۷۲۲۹۰) شمارهگان: ۲۰۰۰ جلد تهیه کننده: گرافیک: مهديه ناظم زاده دفتر پرستاری/دپارتمان آموزش بیماران: لیتوگرافی و چاپ: قائم چاپ جوربند زیر نظر: دکتر هادی کاظمی / صحافی: عطف دکتر علی واحدی / قیمت: ۶۵۰۰ ریال نوبت و سال انتشار: اول/ ۱۳۹۱ / شایک: ۰۲۱-۶۰۰۶۰۴۰-۸۱-۳-۹۷۸</p>	<p>عنوان و نام پدیدآور</p> <p>کله سیستیت و سنگ کیسه صفرا جراحی از طریق لاپاراسکوپی/زینظر هادی کاظمی، علی واحدی، تهیه کننده دفتر پرستاری، دپارتمان آموزش بیماران؛ آیه سفارش؛ بیمارستان فوق تخصصی خاتم الانبیا(ص)، مرکز تحقیقات علوم اعصاب شفاء.</p> <p>تهران: میرماه، ۱۳۹۱.</p> <p>مشخصات نشر</p> <p>۸ص: مصور (رنگی).</p> <p>بیمارستان فوق تخصصی خاتم الانبیا(ص) ۱۳۰.</p> <p>۶۵۰۰ ریال: ۰۲۱-۸۱-۳-۰۶۰۴۰-۶۰۰-۹۷۸.</p> <p>فیبیا</p> <p>وضعیت فهرست نویسی</p> <p>یادداشت</p> <p>بالای عنوان: راهنمای آموزشی بیماران.</p> <p>راهنمای آموزشی بیماران.</p> <p>عنوان دیگر</p> <p>کیسه صفرا - بیماری ها</p> <p>موضوع</p> <p>کاظمی، هادی، ۱۳۳۹ - ناظر</p> <p>شناسه افزوده</p> <p>واحدی، علی، ۱۳۵۵ - ناظر</p> <p>شناسه افزوده</p> <p>بیمارستان تخصصی و فوق تخصصی خاتم الانبیا(ص).</p> <p>دفتر پرستاری، دپارتمان آموزش بیماران</p> <p>بیمارستان تخصصی و فوق تخصصی خاتم الانبیا(ص)</p> <p>بیمارستان تخصصی و فوق تخصصی خاتم الانبیا(ص)</p> <p>مرکز تحقیقات علوم اعصاب شفاء</p> <p>۱۳۹۱ کسآ ۸۲۹۸۴۹۸</p> <p>رده بندی دیویی</p> <p>۶۱۶۳۴</p> <p>شماره کتابشناسی ملی</p> <p>۳۰۴۴۱۷۵</p>
---	---



საგანმანათლებლო
მეცნიერებათა
დეპარტამენტი

